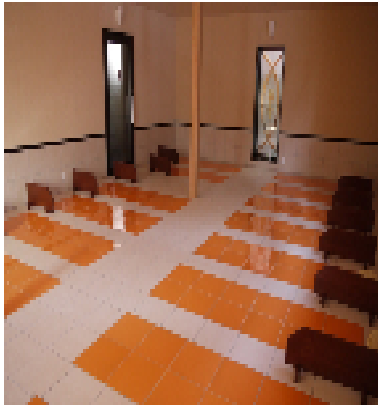


抗酸化工法をあそび隊ニユース



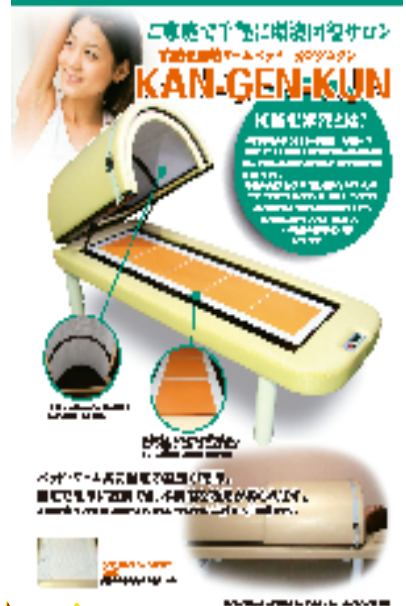
環境回復サロン笑みな 笑顔の会話が弾みます！

こんにちは。笑みなです。号外編73号で紹介いたしました三重県在住の私の親友の検査結果の報告がありました。子宮に細胞ができかかっているとの初見で、2ヶ月後の再検査が昨日行われました。1か所は異常なし、他は3カ月後の検査と言う事だったそうです。ということは・・・1つは異常がなくなった？他は大きくなったりしていない？・・・という事なのでしょうか？2ヶ月の間に6日間と5日間、通算11日間、朝晩30分陶板浴を行いました。はっきりとした結果はでませんでした。とりあえず大丈夫でしたので安心しました。KAN-GEN-KUN の自宅設置が今月末になります。今後は KAN-GEN-KUN でケアをすればきっと3カ月後の検査は問題ないと確信しています。

お世話になります。笑みなです。
毎度お騒がせをいたしております。
KAN-GEN-KUN 購入の友人 T からメールが届きましたので報告します。

出会いに感謝！

今日は半年ぶりの乳がん検診の日でした。1年前の検査で黒く映っていたところの組織を取って調べていたのですが、それが何なのかははっきりわからないそうでしたが、その個所の大きさも小さくなっているとのことでした。また半年後検査予約をしていますが、異常なければ次は1年後の検査になるそうです。なかなか病院とは縁が切れませんが検査して異常ないとわかれば安心します。今にして思うと、あの頃から体が警告していたのだと思います。朝 KAN-GEN-KUN に入っているお陰で体温も上がってきました。友人と陶板浴との出会いに感謝します。



問い合わせ・予約等は
環境回復サロン
笑みな

〒441-3147 愛知県 豊橋市大岩町荒古20番地
TEL・FAX 0532-43-1237
<http://www.tohbanyoku-amina.com>
<http://www.amina11.com/> (携帯電話)

抗酸化工法をあそぼう会